

PŮDORYS 1.NP

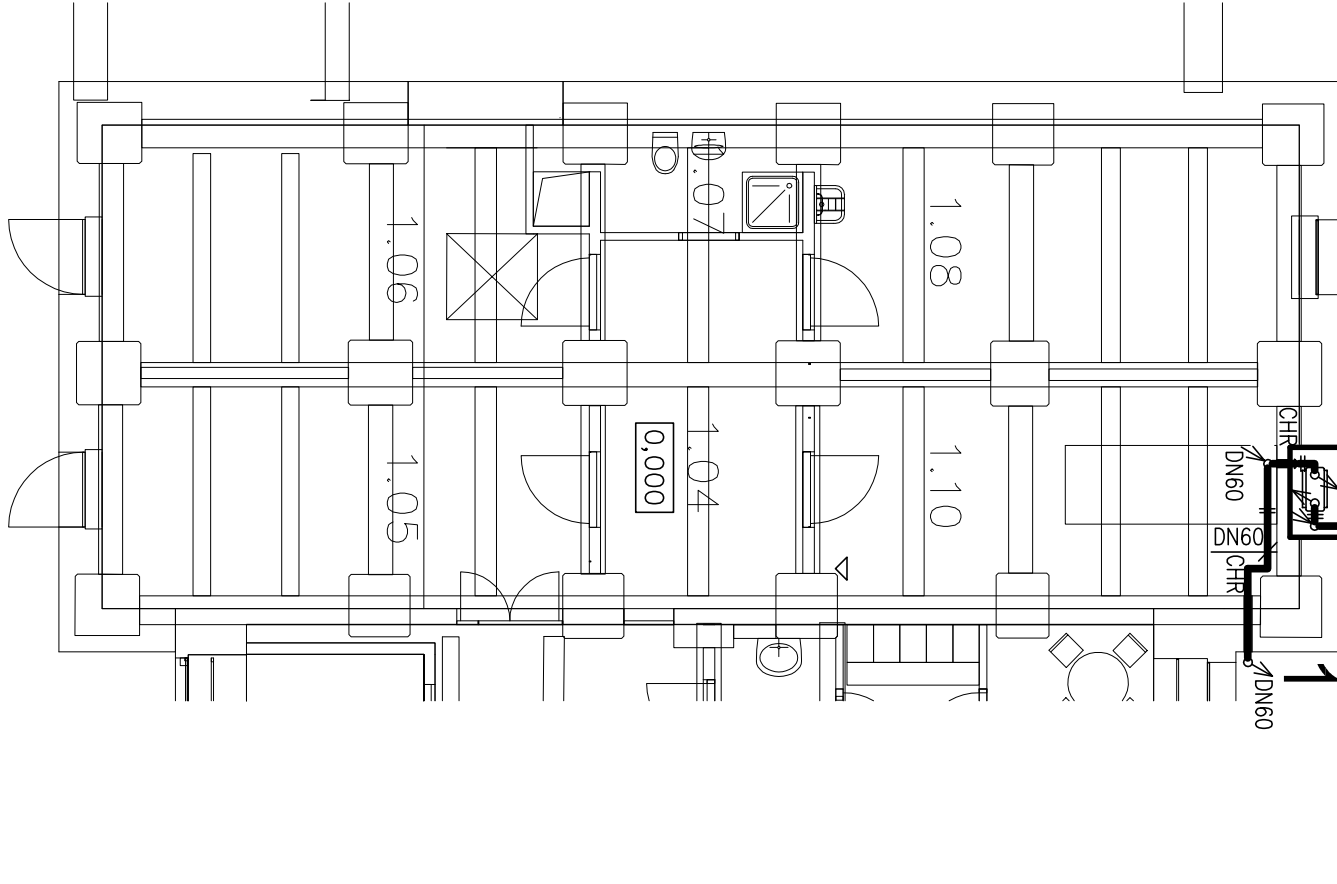
VODOVOD HDPE250  
JEDNOTNÁ KANALIZACE B1500

U mlýnu

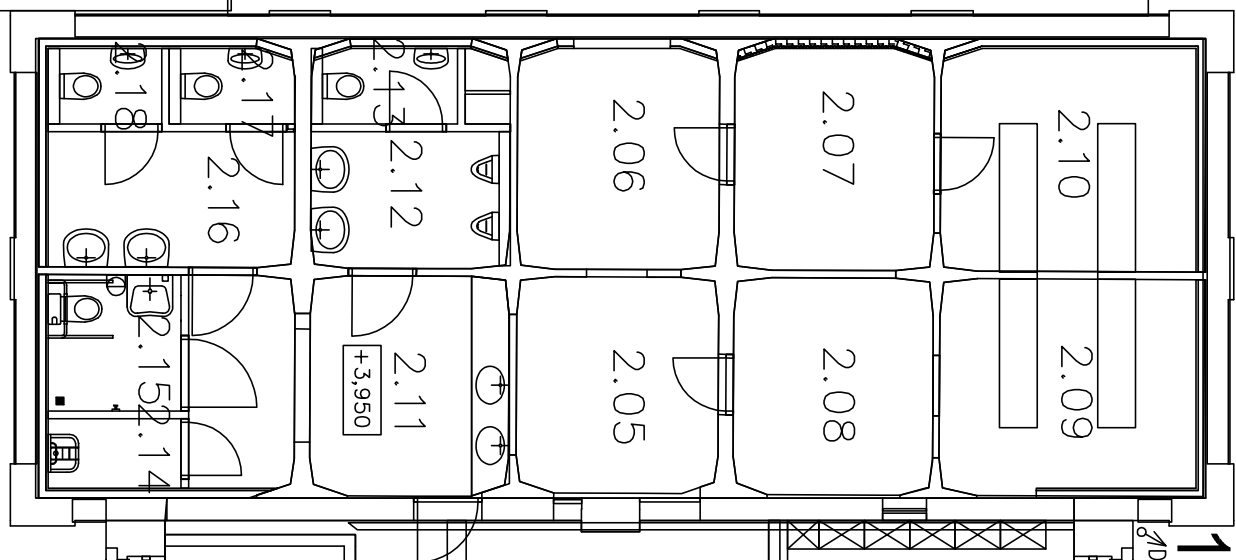
DISTRIBUČNÍ PLYNOVOD ST PE160

VÝKLENEK 1,2X1,2X0,6M  
HUP – KK40  
FILTR – F32  
REGULÁTOR ST/NT B40  
PLYNOMĚR G25  
UZAVÍR ZA PLYNOMĚREM – KK50

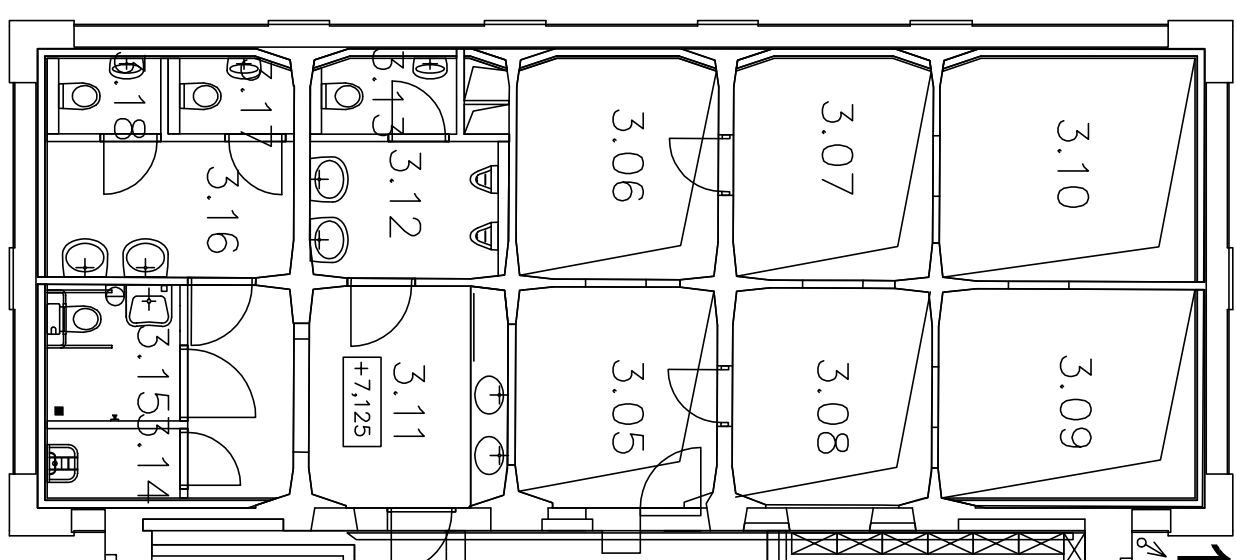
PLYNOVOD.PŘÍPOJKA ST PE50



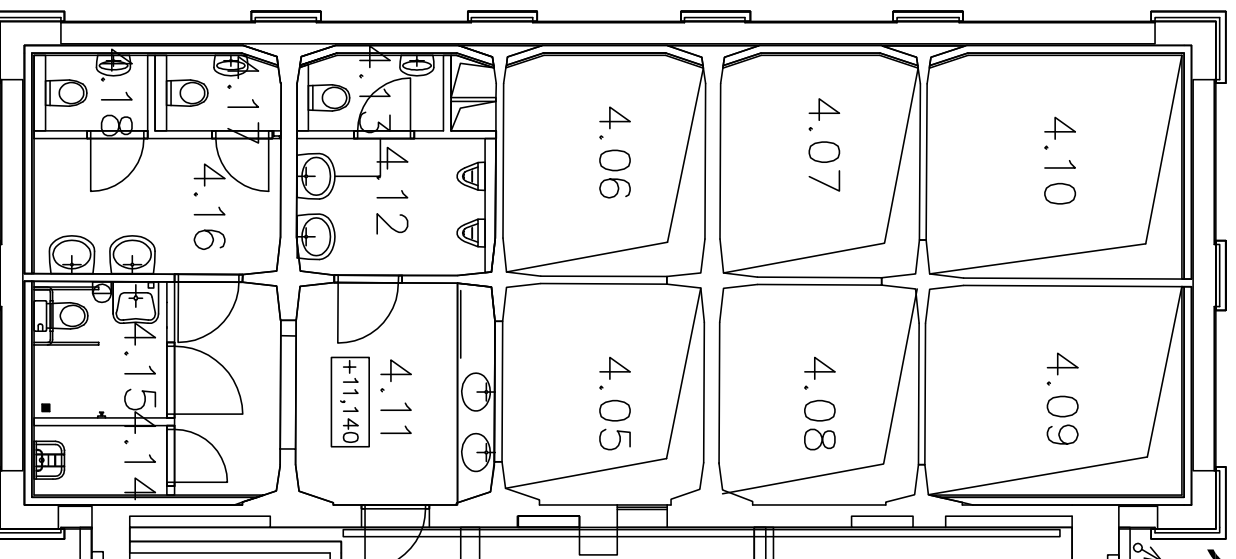
PŮDORYS 2.NP



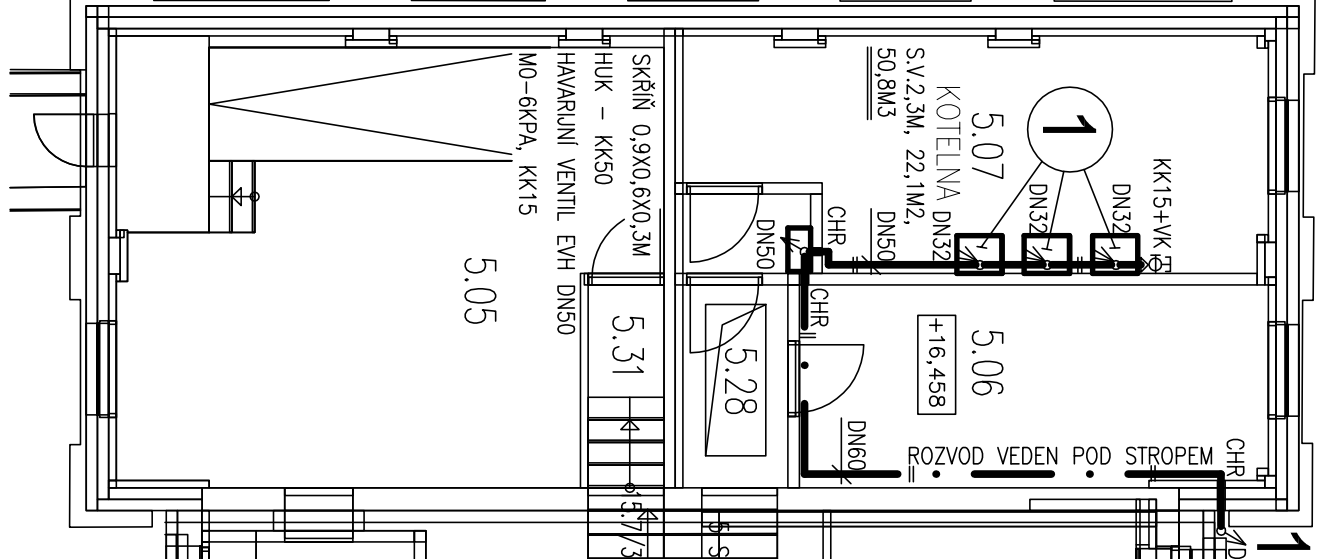
PŮDORYS 3.NP



PŮDORYS 4.NP



PŮDORYS 5.NP



LEGENDA

DISTRIBUČNÍ PLYNOVOD ST – STAVAJÍCÍ  
PLYNOVODNÍ PŘÍPOJKA ST – NOVÁ  
SPOTŘEBNÍ ROZVOD PLYNU – NOVÝ  
KOTEL PLYNOVÝ – TURBO – NOVÝ  
VÝKON 85kW  
Q=9.0M3/HOD., KK25

1

TAJTO DOKUMENTACE SLOUŽÍ PRO ÚZEMNÍ A STAVBNÍ ŘÍZENÍ A BEZ  
PROVÁDĚČHO PROJEKTU NEMŮŽE BÝT URČENA PRO DOPRAVOVÁNÍ  
DO STUPNĚ PRO REALIZACI STAVBY  
0.000 = 218,740 m.n.m.

D.1.4.B.3  
IX.2018  
OBNOVA WINTERIZOVANÝCH AUTOMATICKÝCH MLÝŇŮ  
PRO VÝCHOODOČESKOU GALERII V PARDUBICÍCH  
PŮDORYSY  
M 1:100  
stůpeň: dokumentace pro územní a stavební řízení  
investor: Pardubický kraj  
zodpovědný projektant: Ing. Radek Hermon  
vypracovali: Ing. Radek Hermon